

L'ANALYSE DE CYCLE DE VIE

L'approche
la plus
complète



GLASSOLUTIONS engagé depuis toujours

Préserver l'environnement, c'est connaître et améliorer son empreinte écologique au quotidien :

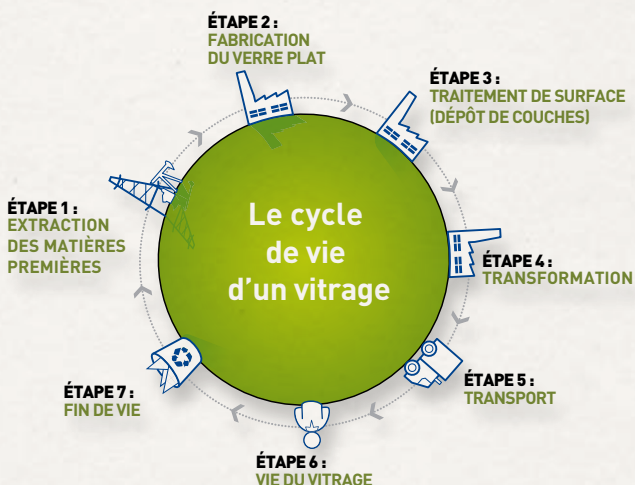
- diminuer les consommations d'énergie, d'eau, de matières premières, les émissions de CO₂ à la production ;
- renforcer les performances thermiques des vitrages pendant leur utilisation ;
- travailler sur le recyclage des produits en fin de vie.

L'Analyse de Cycle de Vie : un outil au service de cet engagement

GLASSOLUTIONS est le premier transformateur verrier à réaliser les Analyses de Cycle de Vie de ses vitrages.

L'Analyse de Cycle de Vie (ACV) permet d'évaluer l'empreinte écologique :

- à toutes les étapes de la vie d'un produit ;
- par l'étude de tous les impacts environnementaux générés (émissions de CO₂, consommations d'énergie, d'eau, pollution de l'air, etc.).



L'Analyse de Cycle de Vie : l'outil d'évaluation le plus rigoureux et le plus complet

①

Une démarche normalisée au niveau international (normes ISO), connue et reconnue de tous.

②

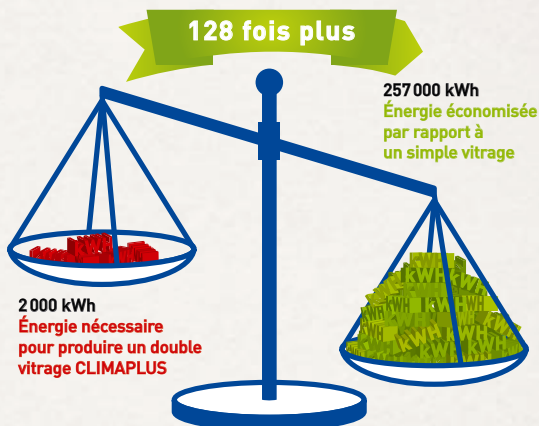
Des calculs rigoureux et scientifiques vérifiés par une tierce partie indépendante.

③

L'évaluation environnementale la plus complète car réalisée à toutes les étapes de la vie du vitrage et sur tous les impacts environnementaux.

Ces résultats permettent ensuite d'éco-innover, c'est-à-dire de concevoir de nouveaux vitrages toujours plus respectueux de la planète, sur l'ensemble de leur cycle de vie.

Un résultat significatif : le verre produit plus d'énergie qu'il n'en consomme



Les calculs sont faits en énergie primaire pour une maison, d'une surface de 100 m² avec 15 m² de CLIMAPLUS 4-16-4 mm, située en France avec une durée d'utilisation du vitrage de 30 ans. Les résultats peuvent varier en fonction des pays.

La signature GLASSOLUTIONS



Les vitrages porteurs de ce logo ont fait l'objet d'une Analyse de Cycle de Vie.

La Fiche de Déclaration Environnementale et Sanitaire (FDES) présente les résultats de l'analyse : c'est un document officiel et vérifié par une tierce partie indépendante.

Pour plus d'informations, téléchargez les résultats :



<http://epd.glassolutions.eu>



Les Miroirs
18 avenue d'Alsace
92400 Courbevoie

N° Indigo 0 820 810 820
0,118 € TTC / MN

www.glassolutions.fr